

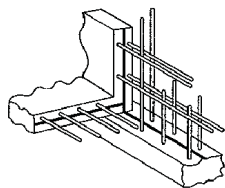
# MASTERFLEX® 610

Junta preformada hidroactiva para sellado, expansible en contacto con agua, Tipo 3

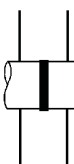
## USOS RECOMENDADOS

Se recomienda el uso de MASTERFLEX 610 en toda junta de construcción expuesta a presión hidrostática. Entre las aplicaciones se incluyen

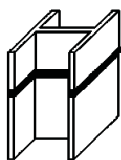
- Paredes y losas en túneles sótanos
- Represas y canales
- Depósitos y tanques de agua
- Tuberías de acero y concreto, elementos prefabricados, perfiles H



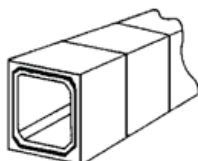
Juntas de construcción en concreto



Tuberías circundantes de concreto y acero



Circundantes de Perfiles H de acero



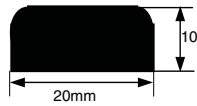
Elementos prefabricados de concreto

## DESCRIPCION

MASTERFLEX 610 es una perfil hidroexpansible, lista para su instalación en juntas que se quieren sellar. En base a goma que en contacto con agua aumenta su volumen para formar un sello que impide la penetración de agua.

## VENTAJAS

- Se expande en contacto con agua destilada > 200%
- Solución de impermeabilización económica en comparación con las juntas de estanquidad convencionales de PVC
- Excelente estanquidad con buena resiliencia
- Evita el ingreso de agua aunque el ancho de la junta varíe
- La expansión controlada, minimizando el riesgo de daños en el concreto
- Buena resistencia a la corrosión
- No forma espuma ni gas con el agua
- Gran durabilidad y estabilidad
- Fácil de instalar, no necesita herramientas o equipo especial, ni mano de obra especializada
- Está disponible en los tamaños mostrados en la tabla a continuación:

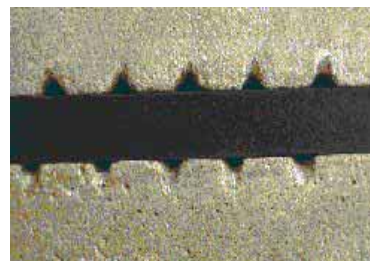
Tamaño Sección	Sección transversal
20mm x 5mm	
20mm x 10mm	
20mm x 20mm	

## EXPANSIÓN

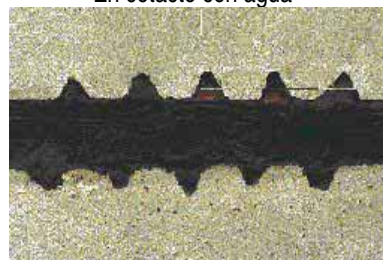
MASTERFLEX 610 es una junta de estanquidad en base a una mezcla de resinas naturales y sintéticas con un polímero hidroexpansible de excelente durabilidad y con buena resiliencia. Cuando el polímero entra en contacto con el agua que ha penetrado a través de los espacios entre las juntas de construcción, absorbe internamente el agua y

aumenta de volumen. La propiedad de resiliencia del MASTERFLEX 610 sella las fugas provocadas por dichos espacios y para las infiltraciones a través de la expansión de su volumen.

Grietas hechas a mano



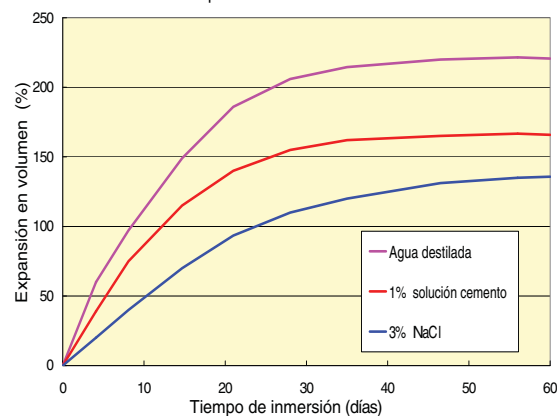
En cotacto con agua



Grietas selladas por expansión de MASTERFLEX 610

### Expansión típica de MASTERFLEX 610

Grado: Tipo 3 Tamaño: 10x20x20mm



## APLICACION

### Preparación de la superficie

La correcta preparación de la superficie es crítica para un resultado óptimo. Las superficies de la junta deben de estar estructuralmente sanas, limpias y sin partículas sueltas, ni aceite, grasa u otros contaminantes.

Reparar cualquier defecto superficial con un mortero de reparación de BASF (consulte a su representante local). Remover cualquier agua presente en la superficie.

### Instalación

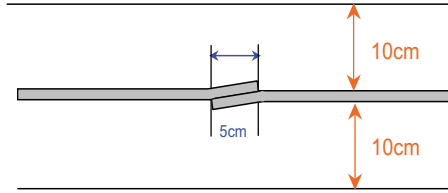
En superficies irregulares use Sonolastic™ NP1 o MASTERFLEX 611 para nivelar y como adhesivo para el perfil.

La pasta hidroexpansiva MASTERFLEX® 611 en combinación con el MASTERFLEX 610 proporciona doble seguridad de expansión con impermeabilidad en superficies irregulares y húmedas.

En superficies planas y secas aplique primero el Adhesivo MASTERFLEX 610 y teniendo en cuenta los tiempos abiertos (vea cuadro) instale el perfil MASTERFLEX 610 sobre la superficie:

Temperatura	Tiempo abierto
00 - 15 Celsius	30 - 45 min.
15 - 25 Celsius	20 - 30 min.
25 - 35 Celsius	10 - 20 min.

Aplique MASTERFLEX 610 en el centro de la sección. En juntas con más de 10 cm de ancho se deben de utilizar dos perfiles paralelos por seguridad. No junte los perfiles de MASTERFLEX 610 a tope, solape en 5 cm. Es importante tener un recubrimiento de concreto mínimo de 10 cm a ambos lados del perfil para que pueda absorber



los esfuerzos debidos a la expansión.

	Método de Prueba JIS	Valor
Expansión (%)	K 6258	220
Gravedad específica	K 6350	1.21
Dureza (HS)	K 6253 (A)	47
Resistencia a tensión (N/mm <sup>2</sup> )	K 6251	6.12
Elongation (%)	K 6251	610

Después de instalar, no permita que el MASTERFLEX 610 entre en contacto con agua o lluvia hasta que el recubrimiento de concreto haya sido vaciado en lugar.

## DATOS TECNICOS

### PRESENTACION

MASTERFLEX 610 se suministra en cajas de acuerdo a los siguientes tamaños:

- 20x5 mm :100 m (10 rollos de 10 m/caja)
- 20x 10 mm : 60 m (4 rollos de 15 m/caja)
- 20 x 20 mm : 32 m (4 rollos de 8 m/caja)

## PRECAUCION

MASTERFLEX 610 no es tóxico y no su manejo no presenta riesgo para la salud. Para su manejo es más seguro el empleo de técnicas de seguridad estándar en la industria de la construcción como el uso de guantes, etc.

Para mayor información de seguridad consulte la Hoja de Seguridad del producto o a su representante local de BASF.

BASF Construction Chemicals  
23700 Chagrin Blvd.  
Cleveland, OH, USA, 44122  
1-216-839-7550

México 55-5899-3984	Guadalajara 33-3811-7335	Monterrey 81-8335-4425	Mérida 999-925-6127	Tijuana 664-686-6655
Costa Rica 506-2440-9110	Panamá 507-300-1360	Puerto Rico 1-787-258-2737	Rep. Dominicana 809-334-1026	
Argentina 54-34-8843-3000	Brasil 55-11-2718-5555	Chile 56-2-799-4300	Colombia 57-1-632-2260	Ecuador 593-2-3-979-500
				Perú 511-385-0109
				Venezuela 58-212-256-0011